



INTEGRATION

*Microsoft BizTalk Server und Microsoft Dynamics:
Vollständig integrierte Lösungen für große Unternehmen*

Whitepaper

www.microsoft.de/dynamics

www.microsoft.com/austria/dynamics

www.microsoft.ch

Integration als Erfolgsfaktor für mittelständische Unternehmen

Für mittelständische Unternehmen ist die Wahl der richtigen IT-Infrastruktur ein besonders wichtiges Thema. Um die meist heterogenen Systeme und die großen Datenmengen im gesamten Unternehmen effizient zu steuern und gleichzeitig die Flexibilität der einzelnen Niederlassungen und Standorte zu gewährleisten, müssen die zentralisierten und die dezentralen Geschäftsprozesse eng miteinander verbunden und aufeinander abgestimmt werden. Eine bewährte Lösung ist die Integration von Microsoft Dynamics™ AX und Microsoft® BizTalk Server. Mit einfachen und anpassbaren Funktionen können mittelständische Unternehmen ihre Abläufe zusammenführen und eine konsistente Datenbasis pflegen, so dass alle Fäden im Mutterkonzern zusammenlaufen und die einzelnen Niederlassungen dennoch eigenständig und flexibel bleiben.

Dieses Whitepaper richtet sich an kaufmännische Entscheider von mittelständischen Unternehmen, die auf der Suche nach einer robusten und leistungsstarken Lösung sind, um ihre Prozesse durchgängig zu integrieren.

INHALTSVERZEICHNIS

Mittelständische Unternehmen und ihre Herausforderungen	4
Maßgeschneiderte Lösungen für mittelständische Unternehmen	5
Microsoft Dynamix AX	6
Microsoft BizTalk Server	6
Geschäftsszenarien bei mittelständischen Unternehmen	7
Eine Lösung für mittelständische Unternehmen mit mehreren Standorten	8
Optimierte Prozesse in der Lieferkette	8
Mehr Transparenz in den Kundendaten	9
Zusammenfassung	10
Weitere Informationen	11

Mittelständische Unternehmen und ihre Herausforderungen

Für mittelständische Unternehmen ist die Wahl der richtigen IT-Infrastruktur ein besonders wichtiges Thema, da es direkten Einfluss auf ihr Überleben am Markt und ihren unternehmerischen Erfolg hat. Meist über Jahre gewachsen, stehen viele mittelständische Unternehmen vor der Herausforderung, heterogene Systeme und Insellösungen vernetzen zu müssen. Um die großen Datenmengen im gesamten Unternehmen effizient zu steuern und gleichzeitig die Flexibilität der einzelnen Niederlassungen und Standorte zu gewährleisten, müssen die zentralisierten und die dezentralen Geschäftsprozesse eng miteinander verbunden und aufeinander abgestimmt werden.

In der Vergangenheit war es äußerst schwierig, tragfähige und direkte Verbindungen zwischen unterschiedlichen Systemen zu schaffen. Zwar ist es vielen Unternehmen gelungen, ihre Prozesse und Daten aus verschiedenen Unternehmensbereichen, z. B. Finanzwesen, Service, Personalabteilung und Vertrieb, mit monolithischen Softwarelösungen abzubilden und zu konsolidieren, doch waren diese Systeme häufig zu komplex, kostenintensiv und unflexibel, um auch bei den Niederlassungen installiert zu werden. Als Alternative wurden deshalb häufig dezentrale Softwarelösungen und Systeme gewählt, die die spezifischen Anforderungen an zumindest einem Standort erfüllen konnten. So konnten die einzelnen Niederlassungen schnell und flexibel auf Marktanforderungen im eigenen Land reagieren, waren aber nicht mit dem Mutterkonzern vernetzt. Die langfristigen Folgen: mangelnde Transparenz in den Geschäftsdaten, unkoordinierte Abläufe, explodierende Kosten.

Aus den genannten Gründen gibt es einige typische Probleme, mit denen mittelständische Unternehmen zu kämpfen haben:

- **Unterschiedliche, verteilte Systeme:** Je größer das Unternehmen, desto schwieriger ist die Anbindung der verschiedenen Systeme, die an den einzelnen Standorten installiert sind. Eine dichte Vernetzung der Unternehmensbereiche und Geschäftseinheiten ist aber Grundvoraussetzung für effiziente Prozesse. Prozesse, die nicht vollständig integriert sind und nur eine begrenzte Einsicht in die Geschäftsdaten zulassen, treiben die Kosten in die Höhe und wirken sich negativ auf die Flexibilität und Wettbewerbsfähigkeit eines Unternehmens aus.
- **Veraltete und unflexible Lösungen:** Bei vielen mittelständischen Unternehmen sind bereits ERP-Lösungen im Einsatz. Viele dieser Lösungen basieren allerdings auf veralteten Standards und können bei geänderten oder neuen Geschäftsanforderungen nur schwer angepasst oder erweitert werden.
- **Ineffiziente Abläufe innerhalb des Unternehmens:** Mit unternehmensweit standardisierten Abläufen schaffen Sie die Grundlage, auf der die Angestellten in allen Niederlassungen produktiv und zielorientiert arbeiten können. Viele Unternehmen greifen aber dennoch auf dezentrale Geschäftspraktiken zurück, da die lokalen Anforderungen so oftmals besser erfüllt werden. Diese Kompromisse sind teuer erkaufte: Die dezentralen Prozesse bieten kaum Integrationsmöglichkeiten, bei vielen Systemen fehlen geeignete Schnittstellen und die aufwändigen Abstimmungsprozesse kosten viel Zeit und hemmen die Produktivität.
- **Unrentable Abläufe innerhalb der Lieferkette:** Die effektive Zusammenarbeit mit Geschäftspartnern und Endkunden stellt immer neue Anforderungen an ein Unternehmen: Viele mittelständische Unternehmen verlangen von ihren Geschäftspartnern in der Lieferkette, dass sie sich an ihre technologischen Standards anpassen und bestimmte Vorgaben einhalten. Die Endkunden wiederum erwarten, dass ihre Aufträge und Anfragen schnell und zuverlässig bearbeitet werden. Um diesen Spagat zu schaffen, benötigt jedes Unternehmen transparente und jederzeit nachvollziehbare Verkaufs- und Einkaufsprozesse.

Maßgeschneiderte Lösungen für mittelständische Unternehmen

Microsoft Dynamics AX ist eine anpassbare und globale Unternehmenslösung, mit der sich Prozesse in den Bereichen Finanzmanagement, Personalwesen, Kundenservice und in der Lieferkette automatisieren lassen.

Microsoft BizTalk Server unterstützt Unternehmen dabei, Menschen, Prozesse und Technologien an mehreren Niederlassungen und Standorten zu verbinden. Mit Microsoft BizTalk Server können Sie Ihre Geschäftsprozesse optimieren und automatisieren und Ihre Produktivität im gesamten Unternehmen steigern.

Wenn Sie diese Microsoft-Technologien miteinander kombinieren, können Sie die oben geschilderten Herausforderungen besser meistern. Als mittelständisches Unternehmen profitieren Sie besonders von der zentralen, konsistenten und transparenten Aufbereitung Ihrer Geschäftsdaten aus allen Unternehmensbereichen – bei gleichzeitiger Flexibilität in den einzelnen Niederlassungen und Standorten. Weitere Vorteile sind:

- **Enge Verzahnung** Ihrer zentralisierten und dezentralen Prozesse:
 - **Transparenz innerhalb der gesamten Organisation:** Mit Microsoft Dynamics AX können Sie grundlegende Geschäftsprozesse aus Finanzmanagement, Personalwesen, dem Kundenservice und Ihrer Lieferkette zusammenführen und Ihre Unternehmensdaten zentral vorhalten. So erhöhen Sie die Transparenz in Ihrem Unternehmen und können schnell und flexibel auf neue und geänderte Anforderungen reagieren.
 - **Flexibilität:** Der Einsatz von Microsoft Dynamics AX mit Microsoft BizTalk Server sorgt dafür, dass Sie Ihre standardisierten Geschäftsprozesse jederzeit an Veränderungen oder Neuerungen in Ihrem Geschäftsumfeld anpassen können. Die Prozessdefinitionen lassen sich mit nur wenigen Schritten ändern oder erweitern, so dass Ihre Lösung mit Ihnen wächst.

- **Enge Zusammenarbeit mit Geschäftspartnern:** Mit Microsoft BizTalk Server als universalem Dolmetscher für verschiedene Dateiformate stellen Sie die effektive Kommunikation und Zusammenarbeit innerhalb Ihrer Lieferkette sicher, unabhängig davon, welche Unternehmenslösungen und Standards Ihre Geschäftspartner einsetzen. Sie können unterschiedliche Systeme integrieren und über einfache Daten-Mappings gemeinsam an zentralen Prozessen, z. B. aus Verkauf, Einkauf und Produktion, arbeiten.
- **Einfache, integrierte Benutzeroberfläche** für eine effiziente Steuerung Ihrer Abläufe:
 - **Schnelle Implementierung:** Sowohl Microsoft Dynamics AX als auch Microsoft BizTalk Server fügen sich nahtlos in die bestehende Infrastruktur Ihrer Organisation ein. Die Implementierung beider Lösungen erfolgt rasch und ohne Störungen des laufenden Betriebs, so dass Sie schon nach kurzer Zeit mit allen Niederlassungen in den Live-Betrieb übergehen können.
 - **Intuitive Bedienung:** Microsoft Dynamics AX und Microsoft BizTalk Server funktionieren genau wie andere Microsoft-Produkte und -Technologien, die Sie seit Jahren kennen und nutzen. Die an Microsoft Office Outlook angelehnte Benutzeroberfläche von Microsoft Dynamics AX ist selbsterklärend, so dass Ihre Mitarbeiter von Anfang an produktiv mit der Lösung arbeiten können und kaum Schulungen benötigen. Die Software wird schnell akzeptiert und ist für Ihre Mitarbeiter eine echte Unterstützung bei ihren täglichen Aufgaben.
 - **Sichere Entscheidungen:** Mit Microsoft Dynamics AX und Microsoft BizTalk Server binden Sie alle Niederlassungen einfach in Ihr System ein und nutzen gemeinsame Prozesse. Auf diese Weise schaffen Sie eine einheitliche und jederzeit aktuelle Datenbasis, die Ihnen umfassende Auswertungen ermöglicht und für fundierte Geschäftsentscheidungen sorgt.

- **Strategischer Mehrwert:** Die Microsoft-Produkte basieren auf einer gemeinsamen und flexibel erweiterbaren Plattform, die Ihnen eine langfristige Zukunftsperspektive bietet.
- **Schneller Return on Investment (ROI):** Mit Microsoft Dynamics AX und BizTalk Server lassen sich nicht nur die in Ihrem Unternehmen eingesetzten Systeme integrieren, sondern auch andere gängige Technologien Ihrer Geschäftspartner. Sie etablieren so ein vernetztes Arbeitsumfeld, in dem alle Beteiligten über alle Prozesse Bescheid wissen und stets mit den aktuellen Daten arbeiten können. Der kombinierte Einsatz von Server- und Unternehmenslösung sorgt für einen schnellen ROI, gestärkt durch:
 - Einfache Implementierung, Bedienung und Wartung mit niedrigen Folgekosten
 - Integration und Einbindung unterschiedlicher Softwaresysteme, flexible Unterstützung für die Prozesse einzelner Standorte

Microsoft Dynamics AX

Microsoft Dynamics AX ist eine integrierte, anpassungsfähige Unternehmenslösung, die zur langfristigen Sicherung Ihres Erfolgs beiträgt und Sie darin unterstützt, schnell fundierte Geschäftsentscheidungen zu treffen. Microsoft Dynamics AX folgt in Design und Funktion den bekannten Microsoft-Standards und ist eng mit den Microsoft-Produkten verzahnt. Täglich anfallende Aufgaben und zentrale Geschäftsprozesse in den Bereichen Finanzmanagement, Customer Relationship Management und Supply Chain Management können durchgängig automatisiert und optimiert werden.

Microsoft BizTalk Server

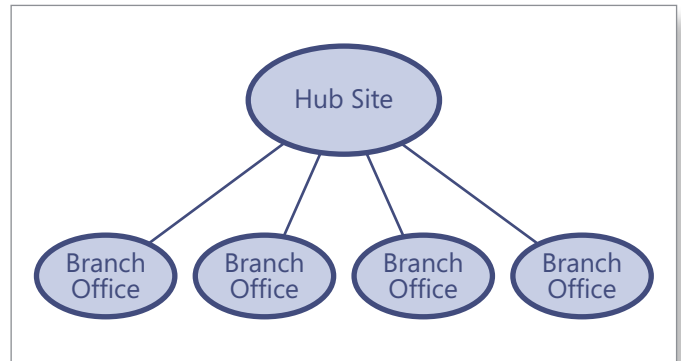
Mit BizTalk Server 2006 R2 können Unternehmen effektive Geschäftsprozesse erstellen, die verteilte Systeme zu einem kohärenten Ganzen zusammenführen – so lassen sich Systeme, Daten, Prozesse und Menschen verbinden. BizTalk erweitert Microsoft Dynamics-Prozesse über die Grenzen der Anwendung hinaus. Indem wichtige End-to-End-Geschäftsprozesse optimiert werden, trägt diese Lösung maßgeblich zur Steigerung der unternehmensweiten Rentabilität bei. Darüber hinaus umfasst BizTalk Server 2006 R2 standardmäßig zwei Anwendungs- und Technologieadapter zur Anbindung älterer Systeme (Mainframesysteme und Mid-Range Server) sowie Software von Fremd-anbietern (SAP, Siebel, PeopleSoft, Oracle und JD Edwards). Auch Hub-und-Spoke-Architekturen werden unterstützt. Die verschiedenen Adapter in BizTalk sorgen für die nötige Konnektivität zu allen Anwendungen, die Sie für Ihre individuellen Anforderungen benötigen – und das zu einem erschwinglichen Preis. Damit ist diese Lösung langfristig kostengünstiger als jede „Do-it-yourself“-Integration.

Geschäftsszenarien bei mittelständischen Unternehmen

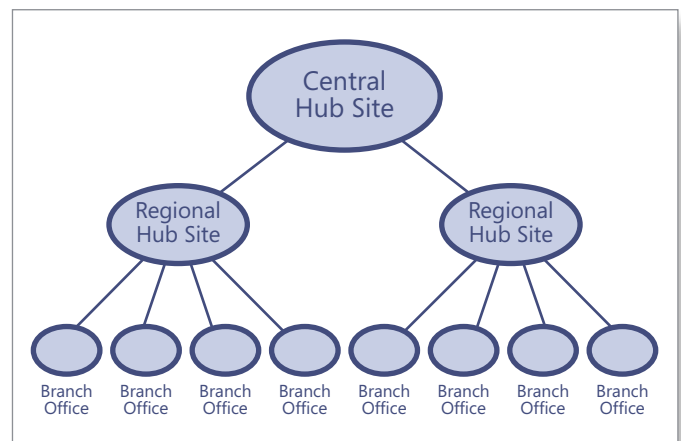
Mit der Kombination von Microsoft BizTalk Server und Microsoft Dynamics AX können mittelständische Unternehmen die folgenden Herausforderungen angehen und effizient lösen:

- **Ablösung veralteter Unternehmenslösungen:** Bei vielen älteren ERP-Produkten fehlen Schnittstellen und Integrationsmöglichkeiten für andere Anwendungen, so dass sie sich im Laufe der Jahre häufig zu Insellösungen im Unternehmen entwickelt haben. Es wird damit umso schwieriger, Daten und Prozesse von verschiedenen Standorten zu konsolidieren. Ein weiterer Faktor ist die inzwischen veraltete Technologie der Lösungen, die Echtzeitanalysen so gut wie unmöglich macht.
- **Integrationsmöglichkeit in eine vorhandene Microsoft Dynamics AX-Lösung:** Die Integration von Microsoft BizTalk Server bietet sich auch für Kunden an, die Microsoft Dynamics AX bereits einsetzen und nach einer Lösung suchen, um ihre Niederlassungen effizient miteinander zu verknüpfen und ihre Prozesse zu standardisieren.
- **Kostengünstige und einfache Unternehmenslösung:** Für viele mittelständische Unternehmen bietet sich das Hub-and-Spoke-Konzept an: Dabei werden mehrere Instanzen einer ERP-Lösung an den verschiedenen Standorten eingesetzt, um die gesamte Organisation zu vernetzen. Das ERP-System im Mutterkonzern fungiert als zentraler Punkt (Hub), mit dem die Instanzen in den Tochterunternehmen (Spokes) verbunden sind. Unternehmen mit mehreren regionalen Vertretungen können über ein 2-Tier-Netzwerk direkt an die Hauptniederlassung angebunden werden.

Bei größeren Unternehmen mit stärkerer internationaler Ausrichtung lässt sich dieses Konzept einfach zu einem 3-Tier-Netzwerk erweitern: Der Mutterkonzern ist mit den verschiedenen regionalen Niederlassungen verknüpft, die wiederum mit den einzelnen Tochtergesellschaften im Ausland vernetzt sind. Diese Strategie ist die optimale Lösung für mittelständische Unternehmen, die für eine bessere Kostenkontrolle und einfachere Administration an ihren einzelnen Standorten keine eigenständige ERP-Anwendung implementieren möchten.



Beispiel für 2-Tier-Unternehmen



Beispiel für 3-Tier-Unternehmen

Im Folgenden wird anhand von drei Kundenszenarien aufgezeigt, welche praktischen Vorteile sich aus der Implementierung von Microsoft Dynamics AX und der Integration von Microsoft BizTalk Server ergeben.

Eine Lösung für mittelständische Unternehmen mit mehreren Standorten

Ob die Zusammenarbeit aller Standorte in einem mittelständischen Unternehmen von Erfolg gekrönt ist, hängt im Wesentlichen davon ab, wie eng die Prozesse zwischen den einzelnen Niederlassungen integriert werden können. Microsoft BizTalk Server und Microsoft Dynamics AX bieten hierfür die leistungsfähige Standardfunktionalität, die einerseits flexibel an die lokalen Erfordernisse der Tochtergesellschaften angepasst werden kann und andererseits die Zentralisierungsbestrebungen des Mutterkonzerns umfassend unterstützt.

CarboGen, eine Unternehmensgruppe der Firma Solutia Pharmaceuticals, ist ein ausgezeichnetes Beispiel, wie sich ein Unternehmen die Synergieeffekte von Microsoft BizTalk Server und Microsoft Dynamics AX zunutze machen kann. Anders als der Mutterkonzern, bei dem SAP als ERP-Lösung eingesetzt wird, benötigte CarboGen eine Software, die die spezifischen Anforderungen der Unternehmensgruppe optimal erfüllen würde. Die Ziele: Integration der verschiedenen, separat laufenden Anwendungen, einfache Anpassung, kostengünstige Einführung und Wartung. CarboGen entschied sich für Microsoft Dynamics AX, das ihnen umfassende Funktionalitäten für die Erstellung und Nachverfolgung von Kundenaufträgen, anpassbare Datenbanken und umfangreiche Projektmanagementfunktionen bietet. Mit der BizTalk Server-Technologie konnte Microsoft Dynamics AX problemlos in die CRM-Lösung von Solutia integriert werden, so dass der Mutterkonzern und die Unternehmensgruppe CarboGen nun von einem ungehinderten Datenfluss profitieren. Das Ergebnis: bessere Prozesse in den Bereichen Planung, Projektnachverfolgung und Berichtswesen.

Optimierte Prozesse in der Lieferkette

Kommunikation ohne Reibungsverluste und eine einheitliche Datenbasis sind die Grundvoraussetzungen, damit sich der Wert von Produkten und Dienstleistungen in der Lieferkette steigern lässt. Die Lösung ist eine enge Vernetzung der Systeme aller beteiligten Unternehmen. Dazu muss eine Kerninfrastruktur geschaffen werden, in der Geschäftsprozesse entlang der Lieferkette automatisiert und effektiv gesteuert werden.

Microsoft hatte sich das Ziel gesetzt, in seinem Unternehmensbereich Entertainment & Devices die Lagerkosten für die Spielkonsole Xbox 360™ zu senken und die Lieferzeiten zu verkürzen. Microsoft arbeitet eng mit verschiedenen Lieferanten und einer ausgelagerten Produktionsstätte für die Halbleiter zusammen. Um die Prozesse zu vereinfachen, brauchte Microsoft eine Lösung, mit der sich die Herstellungsprozesse besser kontrollieren ließen und neue Vertragsfirmen und Subunternehmer leichter eingebunden werden konnten. All dies war mit dem bisherigen EDI-System (Electronic Data Interchange) nicht möglich. Microsoft wählte den BizTalk Server und passte die Lösung einfach an die eigenen Anforderungen an, so dass das Fertigungssystem, die ERP-Anwendung, das unternehmensinterne Produktionsplanungssystem und Microsoft Dynamics AX eng ineinander verzahnt wurden. Zudem wurde mit Microsoft BizTalk Server die Einbindung von Fremdsystemen innerhalb der Lieferkette realisiert. Die Ergebnisse: kürzere Lieferzeiten und mehr Effizienz in den Abläufen. Mit diesen Verbesserungen konnte Microsoft seine Lagerhaltungskosten erheblich senken.

Mehr Transparenz in den Kundendaten

Mit Microsoft Dynamics CRM erhalten Unternehmen umfassende Funktionen, um Daten aus unterschiedlichen Quellen auf der Microsoft-Plattform zusammenzuführen. Dank dieser Konnektivität können Unternehmen Kundenanfragen schneller beantworten, ihre Marketingaktivitäten besser steuern, bestimmte Trends und Muster leichter identifizieren und ihre Kundenbeziehungen langfristig stärken. Microsoft BizTalk Server potenziert diese Möglichkeiten, indem unterschiedliche, separat laufende CRM-Lösungen aus verschiedenen Niederlassungen eines Unternehmens einfach verknüpft werden: Alle Daten stehen zentral zur Verfügung und können unternehmensweit abgerufen und aktualisiert werden.

MW Brands ist eine der führenden Marken für Meeresfrüchte in Europa und am internationalen Markt eine treibende Kraft. Das Unternehmen hat sich aus einem der großen, global operierenden Lebensmittelkonzerne herausgelöst und eine eigenständige Gesellschaft gegründet. Nun wurde ein ERP-System benötigt, das sämtliche Geschäftsabläufe steuert, also Auftragserfassung, Logistik, Preisgestaltung, Finanzdaten aus dem Backoffice, Im- und Export sowie die gesamte Lieferkette. Während der Implementierung der neuen Lösung durfte das laufende Geschäft mit den bestehenden Topkunden von MW Brands nicht gestört werden. Der Handel mit leicht verderblichen Waren und der daraus resultierende Zeitdruck machten eine Lösung erforderlich, die sowohl eine kurze Time-to-Market unterstützt als auch langfristig skalierbar ist, um mit den ehrgeizigen Wachstumsplänen von MW Brands Schritt zu halten. Das Unternehmen entschied sich für eine Integration von Microsoft Dynamics NAV, BizTalk Server und der Speziallösung GXS Trading Grid®. Mit der erfolgreichen Implementierung konnte MW Brands viele Einzelziele verwirklichen, darunter die Senkung der Betriebskosten und die Abschaffung der manuellen Auftragskontrolle, die Migration auf eine marktführende, skalierbare ERP- und B2B-Infrastruktur und eine Systemumstellung ohne Beeinträchtigung des Kundenservice.

Für **Canadian General-Tower (CGT)**, einen kanadischen Hersteller von Folien, Abdeckmaterialien und Innenausstattungen für die Automobilindustrie, hängt der Erfolg im hohen Maße von einer schnellen und guten Kommunikation mit Kunden, Lieferanten und Handelspartnern ab. Eine heterogene und veraltete IT-Systemlandschaft erwies sich zunehmend als unflexibel und unzuverlässig, so dass sich CGT nach einer neuen Softwarelösung umsah. Die wichtigsten Anforderungen: eine umfassende Unterstützung der komplexen Handelsbeziehungen und eine reibungslose Kommunikation mit Kunden und Lieferanten. CGT entschied sich für eine Integrationslösung auf der Basis von Microsoft BizTalk Server und der ERP-Anwendung Microsoft Dynamics AX. Mit einer modernen EDI-Lösung und der Speziallösung GXS Trading Grid werden nun alle Transaktionen in Echtzeit über eine zentrale Verbindung bearbeitet. In der neuen Infrastruktur wurde die Effizienz bei Routineaufgaben um 80 % gesteigert, und Aktualität und Genauigkeit der Kundendaten haben sich um 90 % verbessert. CGT wird von der neuen Lösung umfassend unterstützt und kann so im Wettbewerb besser bestehen.

ZUSAMMENFASSUNG

Große und mittelständische Unternehmen mit mehreren Niederlassungen und Standorten sind mit einer Vielzahl von Herausforderungen konfrontiert, z. B. Transparenz bei unternehmenskritischen Daten sowie Integration und Verwaltung aller Geschäftsprozesse. Mit dem Einsatz von Microsoft Dynamics AX mit Microsoft BizTalk Server schaffen Sie eine integrierte Lösung, um diese Anforderungen zwischen Mutterkonzern und Tochtergesellschaften sowie mit Geschäftspartnern in der gesamten Lieferkette abzubilden.

WEITERE INFORMATIONEN

MICROSOFT DEUTSCHLAND GMBH

Geschäftskundenbetreuung

Konrad-Zuse-Straße 1

85716 Unterschleißheim

Deutschland

Tel.: +49 1805 67 23 30*

Fax: +49 1805 22 95 54*

E-Mail: BtoB@microsoft.com

* 0,12 Euro/Min. deutschlandweit.

Weitere Informationen zu Microsoft BizTalk Server und Microsoft Dynamics AX finden Sie unter:

<http://www.microsoft.de/biztalk/default.mspix>

<http://www.microsoft.de/dynamics/ax/default.mspix>

Aktuelle Informationen zum Windows Server® System finden Sie unter:

<http://www.microsoft.de/server/default.mspix>

MICROSOFT ÖSTERREICH GMBH

Am Europlatz 3

1120 Wien

Österreich

Tel.: 08000/123 345*

Fax: +43 1 610 64 369

E-Mail: dyn-at@microsoft.com

* Nur aus Österreich erreichbar.

Weitere Informationen zu Microsoft BizTalk Server und Microsoft Dynamics AX finden Sie unter:

<http://www.microsoft.com/austria/server>

<http://www.microsoft.com/austria/dynamics/ax>

Aktuelle Informationen zum Windows Server® System finden Sie unter:

<http://www.microsoft.com/austria/server>

MICROSOFT SCHWEIZ GMBH

Richtstrasse 3

8304 Wallisellen

Schweiz

Tel.: +41 848 858 868

Fax: +41 434 564 444

E-Mail: custserv@microsoft.com

Weitere Informationen zu Microsoft BizTalk Server und Microsoft Dynamics AX finden Sie unter:

www.microsoft.com/switzerland/server/de/biztalk/default.mspix

www.microsoft.ch/ax

Aktuelle Informationen zum Windows Server® System finden Sie unter:

www.microsoft.com/switzerland/server/de/windowsserver2008/default.mspix

© 2008 Microsoft Corporation. Alle Rechte vorbehalten.

Microsoft, Excel, Microsoft Dynamics, das Microsoft Dynamics-Logo und Outlook sind entweder eingetragene Marken oder Marken der Microsoft Corporation in den USA und/oder anderen Ländern. Die in diesem Dokument aufgeführten Namen bestehender Unternehmen und Produkte sind möglicherweise Marken der jeweiligen Eigentümer.

Die in diesem Dokument enthaltenen Informationen stellen die behandelten Themen aus der Sicht der Microsoft Corporation zum Zeitpunkt der Veröffentlichung dar. Da Microsoft auf sich ändernde Marktanforderungen reagieren muss, stellt dieses Dokument keine Verpflichtung seitens Microsoft dar, und Microsoft kann die Richtigkeit der hier dargelegten Informationen nach dem Zeitpunkt der Veröffentlichung nicht garantieren.

Dieses Whitepaper dient nur zu Informationszwecken. MICROSOFT SCHLIESST FÜR DIESES DOKUMENT JEDE GEWÄHRLEISTUNG AUS, SEI SIE AUSDRÜCKLICH ODER KONKLUDENT. Die Benutzer/innen sind verpflichtet, sich an alle anwendbaren Urheberrechtsgesetze zu halten. Unabhängig von der Anwendbarkeit der entsprechenden Urheberrechtsgesetze darf ohne ausdrückliche schriftliche Erlaubnis der Microsoft Corporation kein Teil dieses Dokuments für irgendwelche Zwecke vervielfältigt oder in einem Datenempfangssystem gespeichert oder darin eingesehen bzw. übertragen werden, unabhängig davon, auf welche Art und Weise oder mit welchen Mitteln (elektronisch, mechanisch, durch Fotokopieren, Aufzeichnen usw.) dies geschieht. Es ist möglich, dass Microsoft Rechte an Patenten bzw. patentierten Anwendungen, Marken, Urheberrechten oder sonstigem geistigen Eigentum besitzt, die sich auf den Inhalt dieses Dokuments beziehen. Das Bereitstellen dieses Dokuments gibt Ihnen jedoch keinen Anspruch auf diese Patente, Marken, Urheberrechte oder auf sonstiges geistiges Eigentum, es sei denn, dies wird ausdrücklich in den schriftlichen Lizenzverträgen von Microsoft eingeräumt.